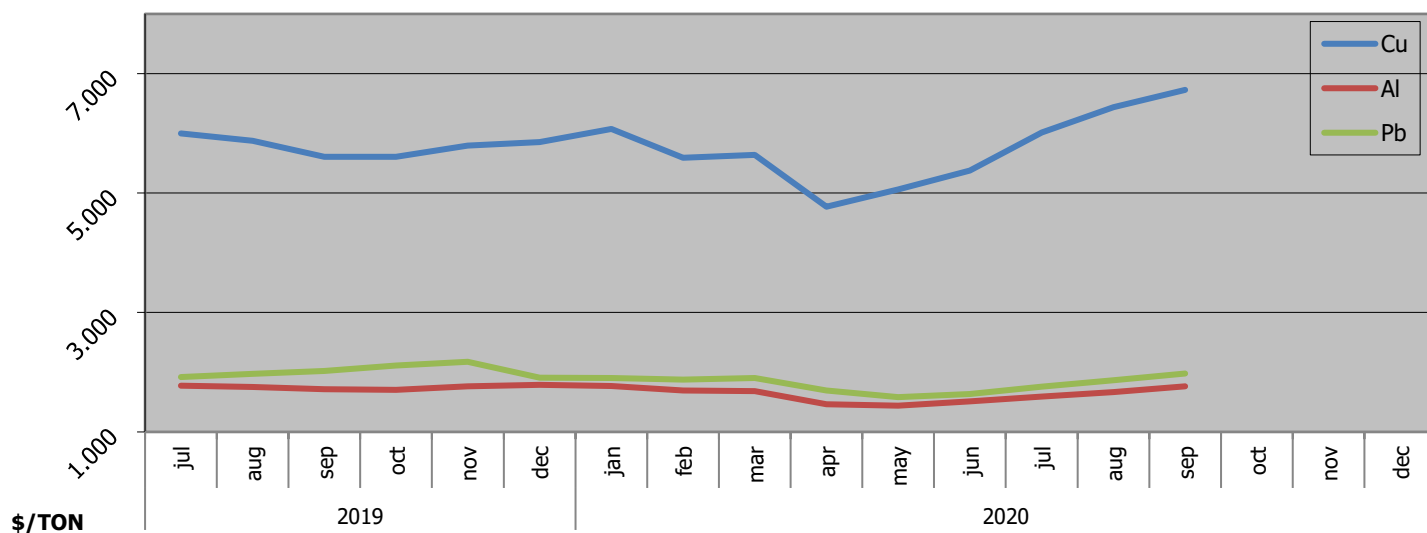
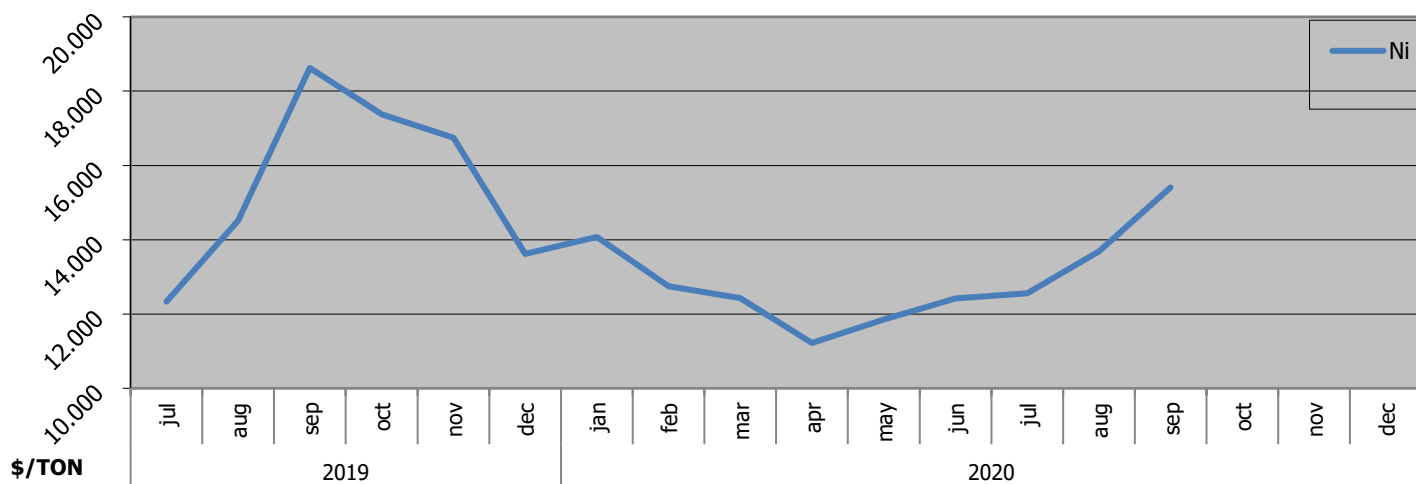
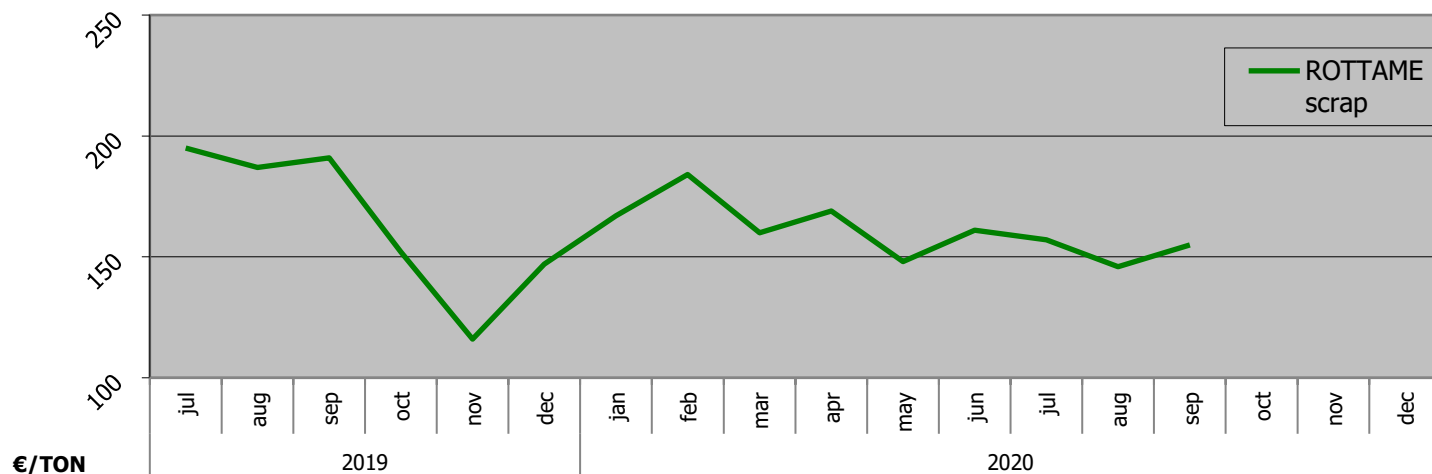


OSCILLAZIONE DEL ROTTAME E DI ALCUNI ELEMENTI DI LEGA (base LME di Londra)
FLUCTUATION OF SCRAP AND OF SOME ALLOYING ELEMENTS (based on London's LME)
SETTEMBRE / SEPTEMBER 2020



OSCILLAZIONE DEL ROTTAME E DI ALCUNI ELEMENTI DI LEGA (base LME di Londra)
FLUCTUATION OF SCRAP AND OF SOME ALLOYING ELEMENTS (based on London's LME)
SETTEMBRE / SEPTEMBER 2020

| valore value | unità unit | 2019 | | | | | | 2020 | | | | | | | | | | | |
|--------------------------|---------------|--------|--------|--------|--------|--------|--------|--------|--------|--------|--------|--------|--------|--------|--------|--------|-----|-----|-----|
| | | jul | aug | sep | oct | nov | dec | jan | feb | mar | apr | may | jun | jul | aug | sep | oct | nov | dec |
| ROTTAME scrap | €/Ton | 195 | 187 | 191 | 152 | 116 | 147 | 167 | 184 | 160 | 169 | 148 | 161 | 157 | 146 | 155 | | | |
| Ni | \$/TON | 12.330 | 14.515 | 18.625 | 17.375 | 16.745 | 13.620 | 14.070 | 12.745 | 12.430 | 11.220 | 11.853 | 12.418 | 12.555 | 13.683 | 15.414 | | | |
| Cu | \$/TON | 5.998 | 5.875 | 5.609 | 5.609 | 5.795 | 5.855 | 6.075 | 5.593 | 5.639 | 4.772 | 5.061 | 5.376 | 6.016 | 6.441 | 6.728 | | | |
| Al | \$/TON | 1.777 | 1.756 | 1.716 | 1.705 | 1.765 | 1.789 | 1.771 | 1.693 | 1.684 | 1.463 | 1.440 | 1.511 | 1.594 | 1.670 | 1.762 | | | |
| Pb | \$/TON | 1.921 | 1.973 | 2.019 | 2.112 | 2.175 | 1.911 | 1.903 | 1.878 | 1.904 | 1.692 | 1.583 | 1.635 | 1.761 | 1.866 | 1.976 | | | |

I valori degli elementi di lega sono espressi in \$/TON, e rappresentano il valore ufficiale all'LME di Londra al primo giorno lavorativo del mese di riferimento.

The values of alloying elements are indicated in \$/TON, and represent the official value at London's LME on the first working day of the month.

Dove i campi sono vuoti i valori ufficiali non sono stati ancora pubblicati e verranno aggiornati appena disponibili.

Where fields are empty the official values have not been published yet, and will be updated as soon as they become available.