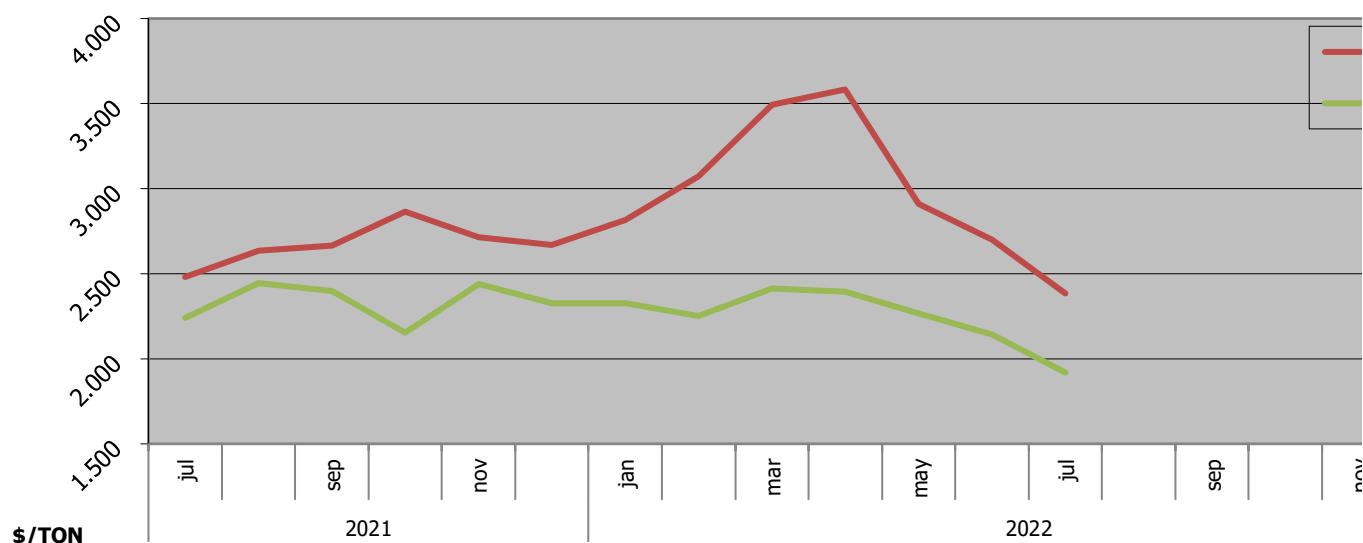
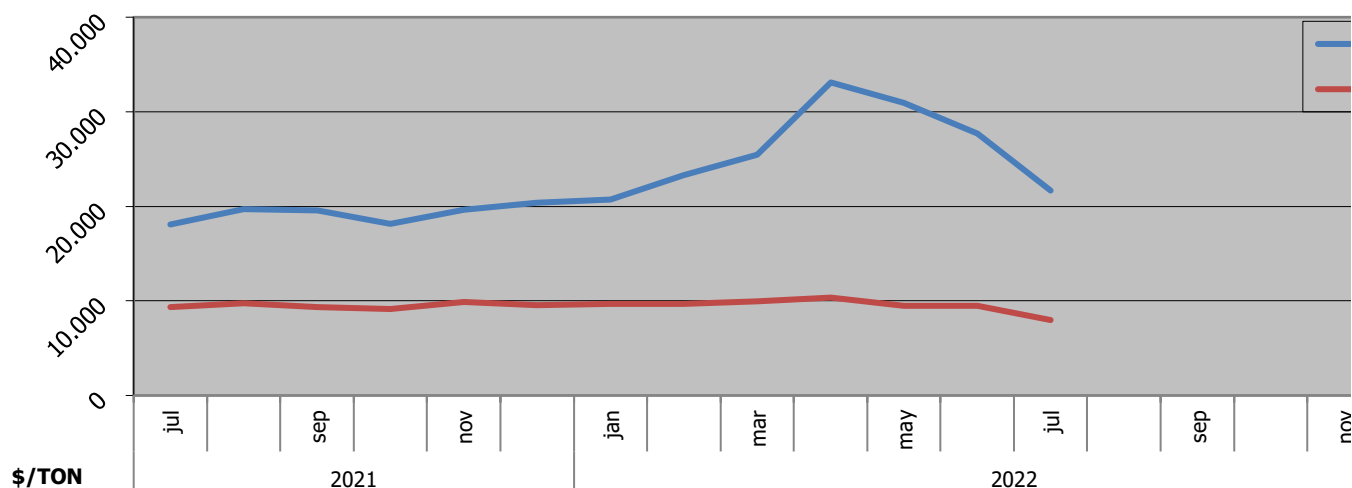
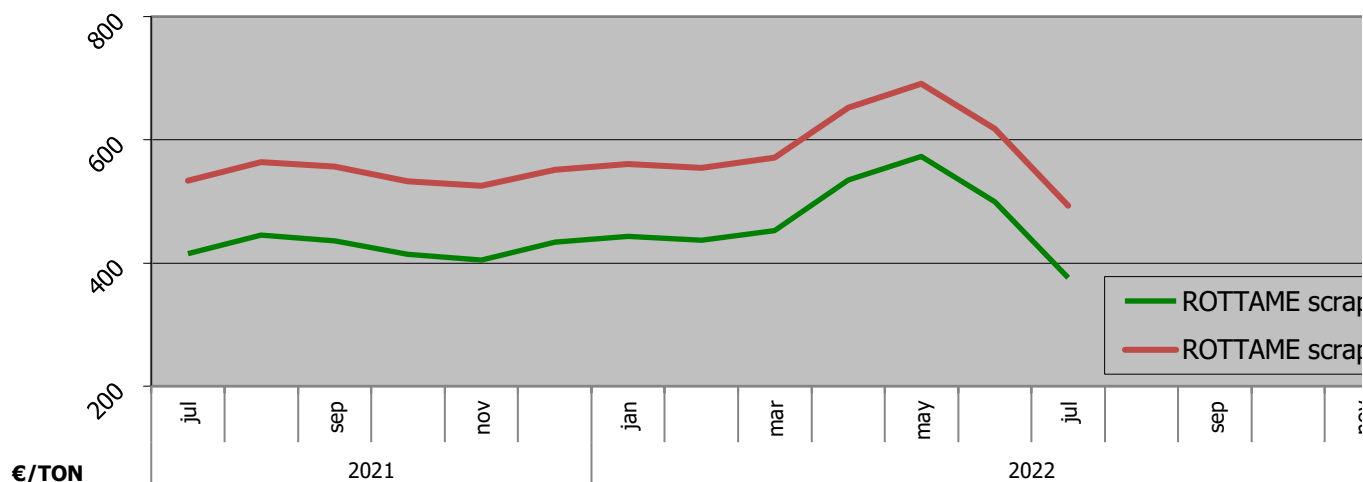


OSCILLAZIONE DEL ROTTAME E DI ALCUNI ELEMENTI DI LEGA (base LME di Londra)
FLUCTUATION OF SCRAP (DE/IT) AND OF SOME ALLOYING ELEMENTS (based on London's LI
LUGLIO / JULY 2022



P.IVA (VAI): 1103700370376 - R.E.A. BO: 309270 - Capitale sociale: € 10.400,00 i.v



ME)

p (DE)
p (IT)
nov

Ni
Cu
nov

Al
Pb
nov

OSCILLAZIONE DEL ROTTAME E DI ALCUNI ELEMENTI DI LEGA (base LME di Londra)
FLUCTUATION OF SCRAP (DE/IT) AND OF SOME ALLOYING ELEMENTS (based on London's LME)
LUGLIO / JULY 2022

valore value	unità unit	2021						2022											
		jul	aug	sep	oct	nov	dec	jan	feb	mar	apr	may	jun	jul	aug	sep	oct	nov	dec
ROTTAME scrap (DE)	€/Ton	415	445	436	414	405	434	443	437	453	535	573	499	376					
ROTTAME scrap (IT)	€/Ton	534	564	556	533	525	551	561	554	571	652	691	618	493					
Ni	\$/TON	18.082	19.725	19.541	18.125	19.650	20.410	20.730	23.300	25.450	33.100	30.910	27.710	21.650					
Cu	\$/TON	9.342	9.737	9.312	9.113	9.875	9.571	9.660	9.701	9.976	10.350	9.511	9.455	7.975					
Al	\$/TON	2.481	2.635	2.667	2.865	2.713	2.669	2.815	3.072	3.495	3.583	2.911	2.701	2.384					
Pb	\$/TON	2.242	2.445	2.400	2.155	2.440	2.325	2.327	2.250	2.413	2.394	2.268	2.143	1.919					

I valori degli elementi di lega sono espressi in \$/TON, e rappresentano il valore ufficiale all'LME di Londra al primo giorno lavorativo del mese di riferimento.

The values of alloying elements are indicated in \$/TON, and represent the official value at London's LME on the first working day of the month.

Dove i campi sono vuoti i valori ufficiali non sono stati ancora pubblicati e verranno aggiornati appena disponibili.

Where fields are empty the official values have not been published yet, and will be updated as soon as they become available.